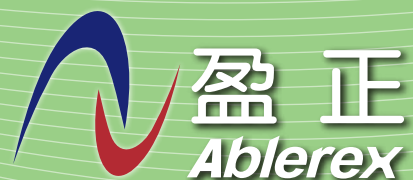


# EnerSalvis System

電池櫃儲能系統

(Battery Container Energy Storage System)

ESS-20, ESS-40



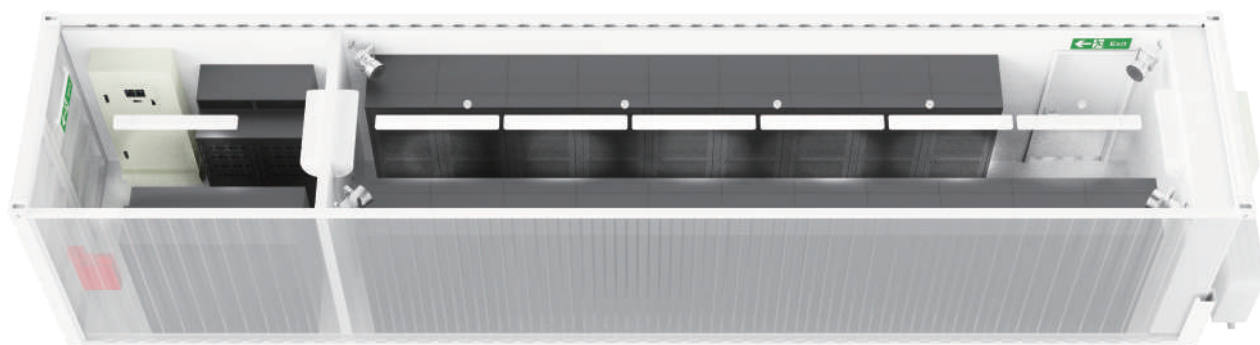
# EnerSalvis System

## 電池櫃儲能系統 (Battery Container Energy Storage System)

盈正電池儲能櫃系統，採用電池模組式架構，多級BMS管理，可根據客戶需求建置系統電力容量及電池容量。盈正可為客戶提供電池模組、儲能系統、電池貨櫃等各種方案的一體規劃及設計，與多家太陽能光電系統、售電公司、EPC、儲能系統整合公司等知名企業合作。

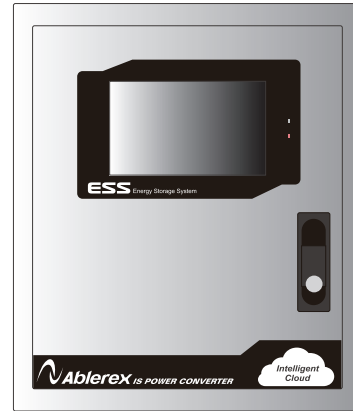
### 產品特點

- 平滑間歇性能源
- 調壓調頻
- 再生能源穩定輸出
- 輔助服務
- 削峰填谷
- 抑制尖峰負載、抑制需量
- 提高電網可靠性及電力品質
- 實虛功調控
- 諧波抑制
- 分時電價
- 契約容量補償
- 備用容量
- 自動頻率調控

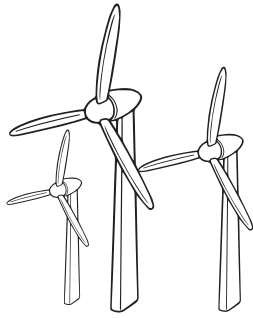


## 核心優勢

- 電力系統診斷能力
- 自主研發生產
- 售前規劃/售後服務能力
- 已有項目實施經驗(南沙太平島)
- 高壓儲能系統領先優勢
- 已有不同類型儲能客戶
- 機架式、冷凍貨櫃式部屬、可迅速應用各種場合
- 內建消防系統及空調系統，確保電池安全及循環壽命更長



## 應用場景



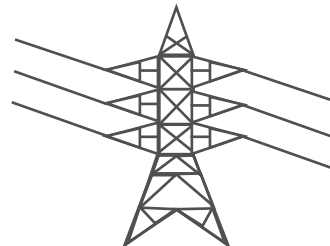
可再生能源發電



海島、離網儲能



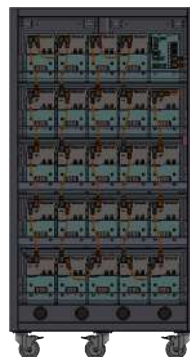
工業、生活用電



輸電、配電



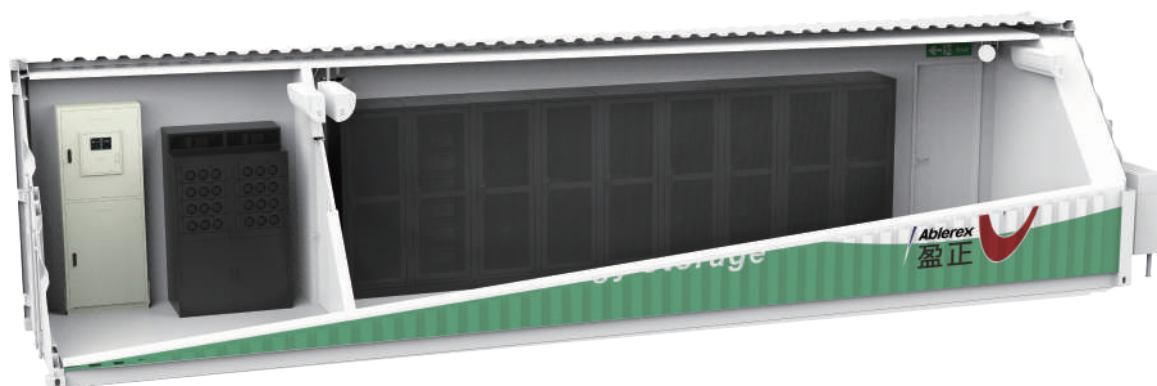
電池模組



電池機櫃

電池模組內建BMS，數個電池模組串連後再經過BMU將收集所有電池系統的狀態及相關系統，並與PCS (儲能變流器) 及EMS(能源管理系統)進行通訊，以達到更好的運行表現。

電池儲能櫃系統，由多個電池模組組成的電池機架及PCS (儲能變流器)及 EMS(能源管理系統)所組成，電池貨櫃式儲能系統可實現在MW/MWh級的鋰電系統。



# EnerSalvis System

## 電池櫃儲能系統 (Battery Container Energy Storage System)

型號	項目	ESS-20	ESS-40
系統容量(kW/kWh)		603/756	1206/1512
市電	電壓	480V 3 相+ 中性線	
	功因	+0.8~-0.8	
	頻率範圍	50/60 Hz	
	諧波失真	<3%	
一般	尺寸 (長*寬*高) mm	20呎貨櫃外尺寸 6.058 x 2.438 x 2.591	40呎貨櫃外尺寸 12.192 x 2.438 x 2.896
	貨櫃種類	冷凍貨櫃	
	通訊介面	RS485	
電池 模組	額定容量(Ah)	105	
	額定電壓 (V)	38.4	
	工作電壓(V)	36~41.4	
	尺寸 (長*寬*高,mm)	521*149*236	
	重量(kg)	≤30.5	
	工作溫度(°C)	Charge: 0°C ~ 55°C Discharge: -20°C ~ 55°C	
	儲存溫度(°C)	0°C ~ 35°C, Less than 12 months -20°C ~ 45°C, Less than 1 month	

電池 機櫃	額定容量(Ah)	105 * 1 String
	額定電壓(V)	806
	最大工作電壓(V)	869
	最小工作電壓(V)	756
	額定充電電流	105A *1 String
	尺寸 (深*寬*高,mm)	750*900*2077
	重量(kg)	<800kg
	循環次數(次)	>75% of initial capacity with 3000 cycles at 25°C ambient. Charge: 1C, 869V, 0.05C cut-off @25°C Discharge: 1C, 756V cut-off @25°C
	工作溫度(°C)	Charge: 0°C ~ 45°C Discharge: -20°C ~ 60°C
	儲存溫度(°C)	0°C ~ 35°C, Less than 12 months -20°C ~ 45°C, Less than 1 month
	電池模組數量	21個串聯 *1並

\*系統可根據客戶需求進行訂製