

MS II

家用或小型商用電腦系統 Home Office users and small business owners
大型企業網路系統 Corporate IT and Facility Managers
大型資料中心 Data Centers
通訊設備 Telecommunications
工業設備 Industrial

1K/3K

- 直立 / 機架兩用式設計
- 輸入功率因素改善
- 雙轉換型在線式架構
- 完整的保護電路之設計
- 簡易電池更換設計
- 人性化的顯示面板設計
- 可連接外接電池箱
- 智慧型電池監控設計
- 內建RS232/USB
- 內建EPO功能
- 內建選配卡用之擴充卡槽
- 可選配旁路開關
- 可控制連接負載的on/off

6K/10K

- 直立 / 機架兩用式設計
- 具彈性的並聯複置功能
- 最多 4 機並聯運轉，簡易增加備載容量
- 可設定成定頻變流器
- 內建擴充卡槽，擴充方便
- LCD/LED 顯示面板
- 可設定成經濟模式/不斷電轉換
- 內建 EPO 功能
- 風扇轉速依負載狀態自動調整
- 可選購維護旁路開關
- 先進 DSP 數位控制設計
- 智慧型維修模式



型號	MSII 1000	MSII 3000	MSII 6000	MSII 10000	MSII 6000T	MSII 10000T
輸入						
電壓範圍	60/70/80~144Vac*		160~280Vac**			
頻率範圍	60 +/-5Hz自動偵測					
輸入功率因素	>0.99(滿載)					
Current THD(100% linear Load)	<6%					
輸出						
電壓穩定度	110±1%(單相二線)		220/110±2%(單相三線)			
頻率穩定度	60Hz+/-0.1%					
額定容量(VA/W)	1000/700	3000/2100	6000/4200	10000/7000	6000/4200	10000/7000
波形	正弦波 THD <3%(no load to full load)					
波形失真	≤3%(電阻性負載); ≤6%(非線性負載)					
轉換時間	零中斷					
波峰因素	3:1					
整機效率	>85%		>90%			
電池						
型式	12V(鉛酸免加水免保養電池)					
供電時間(半載/滿載)	19/7分鐘	14/5分鐘	22/8分鐘		15/5分鐘	
回充時間	4-5小時回充至90%					
指示燈						
LED / LCD	輸入電壓/頻率, 輸出電壓/頻率, 負載大小, 電池容量, 機箱溫度, 可控制輸出插座之狀態		輸入電壓/頻率, 輸出電壓/頻率, 負載大小, 電池容量, 機箱溫度等狀況			
警報	市電異常, 電池低電壓, 過載, 系統異常等狀況		市電異常, 電池低電壓, 過載, 旁路輸出, 系統異常等狀況			
超載能力	<105% 連續運轉		<105% 連續運轉			
市電正常&電池供電時	<106%-125% 維持60秒, 跳旁路 <125%-150% 維持10秒, 跳旁路 >150% 立即跳旁路		<106%-125% 維持60秒, 跳旁路 <125%-150% 維持10秒, 跳旁路 >150% 立即跳旁路			
旁路模式時	<105% 連續運轉 >106%-125% 維持125秒後關機 >125%-150% 維持125-5 秒後關機 >150%-190% 維持2 秒-0.16秒後關機		105%-200% 維持500 seconds - 8 cycles後關機			
機構						
尺寸(寬x高x深) mm	440x88x405	440x88x650	440x88x680	440x132x680	290x748x645	290x881x645
重量(公斤)	15.1	29.7	24.0	26.0	120	149
通訊界面						
通訊端子	RS232 & USB		RS232			
通訊插槽	可安裝2nd RS232, USB, 乾接點卡, SNMP/WEB卡等		可安裝2nd RS232, USB, RS485, 乾接點卡, SNMP/WEB卡等.			
相容作業系統	Windows 95/98/NT/2000/XP/Vista, Novell Netware, Linux, etc.					
環境						
噪音(1公尺距離)	<50dB					
溫度	攝氏0度~40度					
濕度	0%~90%(不結露)					
安規						
品質認證	ISO9001, ISO14001					
安規	UL, cUL, FCC					
電池干擾	FCC Class A/經濟部電磁相容認證					

*負載在0-33/33-66/66-100%時, 輸入範圍可為60/70/80-144Vac

**當輸入電壓於160-176Vac, 其負載需少於 <75%



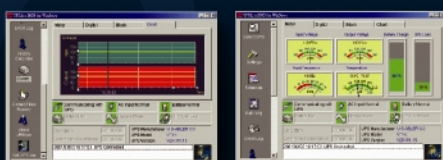
乾接點卡



USB卡



SNMP卡



Ablerex

盈正豫順電子股份有限公司

新店市寶高路7巷3號1樓
Tel: +886 2 2917-6857 · Fax: +886 2 2913-1705
http://www.ablerex.com.tw
E-mail: ablerex@ablerex.com.tw

